

Breve nota sul Rapporto Rifiuti 2012 dell'ISPRA

Il Rapporto Rifiuti dell'ISPRA reso pubblico l'otto giugno 2012 presenta questo quadro generale riferito al Paese e alla nostra Regione in particolare.

Produzione dei rifiuti urbani nel 2010 (dati ISPRA)		
	Produzione totale (tonnellate)	Produzione pro-capite (kg/ab*anno)
ITALIA	32.479.112	536
LAZIO	3.430.631	599
ROMA provincia	2.653.895	632,8
ROMA città	1.826.039	661

La situazione nazionale nell'anno 2010 era la seguente

	popolazione	Tot RU (ton)	Kg/ab	RD (ton)	RD (%)
Italia	60.626.442	32.479.112	536	11.465.127	35,3

e la produzione annuale aveva questo andamento

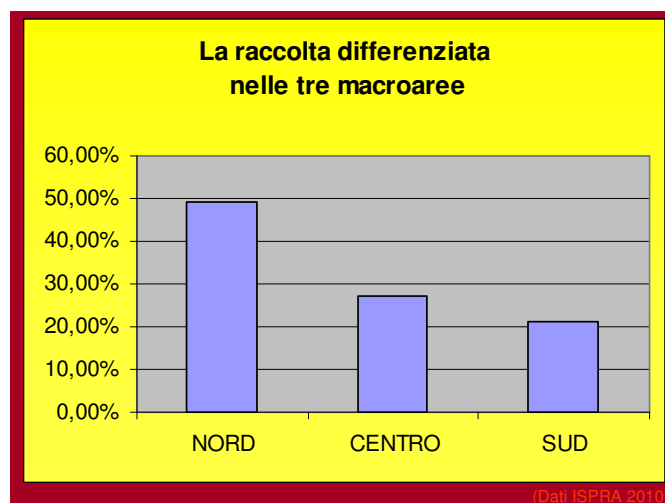


La raccolta differenziata si attestava intorno al 35%



Questo quadro è il prodotto di tre situazioni diverse che si presentano nelle tre macroaree in cui viene divisa l'Italia.

	RU prodotti (ton)	Pro-capite (kg/ab)	Raccolta differ.(ton)	RD (%)
Nord	14.808.248	533	7.269.900	49,1
Centro	7.323.097	613	1.987.000	27,1
Sud	10.347.766	495	2.195.700	21,2

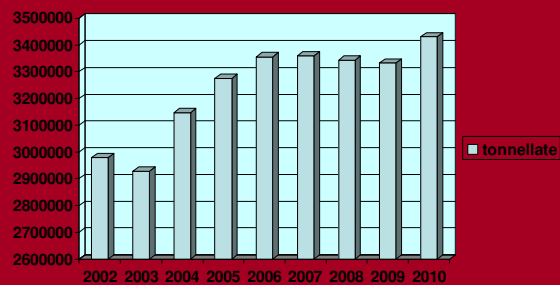


Il Lazio nel Rapporto Rifiuti 2012 (dati 2010)

1. La produzione dei rifiuti urbani

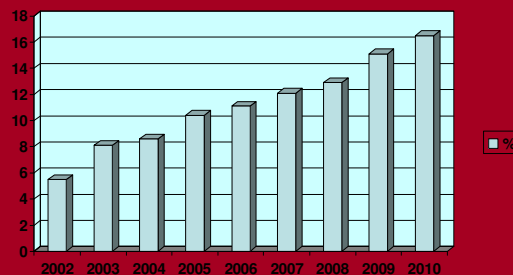
anno	Produzione totale (ton)	Pro-capite (kg/abxanno)	Raccolta differ. (%)
2005	3.274.984	617	10,4
2006	3.355.897	611	11,1
2007	3.357.409	604	12,1
2008	3.343.551	594	12,9
2009	3.332.572	587	15,1
2010	3.430.631	599	16,5

La produzione RSU nel Lazio



(Dati ISPRA 2010)

La raccolta differenziata nel Lazio



(Dati ISPRA 2010)

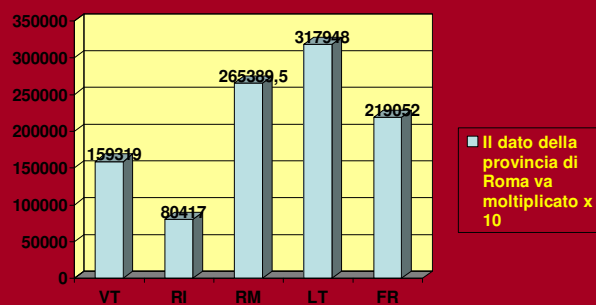
2. La raccolta differenziata nelle province (anno 2010)

	popolazione	Tot RU (ton)	Kg/ab	RD (ton)	RD (%)
Viterbo	320.294	159.319	497,4	22.466	14,1
Rieti	160.467	80.417	501,1	5.742	7,1
Roma	4.194.068	2.653.895	632,8	467.351	17,6
Latina	555.692	317.948	572,2	55.921	17,6
Frosinone	498.167	219.052	439,7	13.346	6,1
totale	5.728.688	3.430.631	598,9	564.826	16,5

La produzione di RSU nelle province del Lazio

(anno 2010)

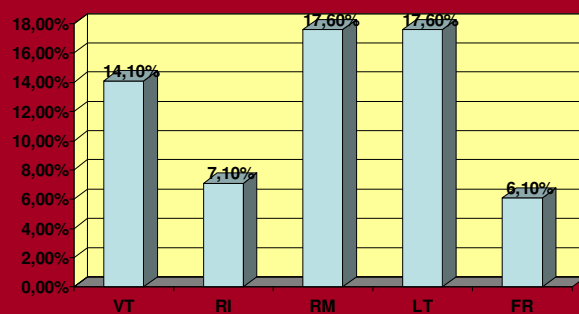
(in tonnellate)



(Dati ISPRA 2010)

La raccolta differenziata nelle province del Lazio

(Anno 2010)



(Dati ISPRA 2010)

3. Le frazioni merceologiche della RD (in ton) (anno 2010)

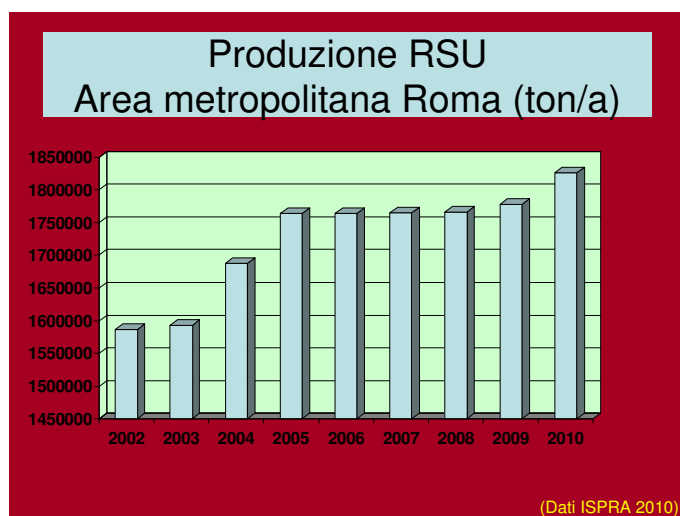
Organ.	carta	vetro	plastica	legno	metallo	RAEE	tessili	altro	totale
123.340	252.482	80.949	21.522	18.258	11.812	18.200	5.318	32.943	564.826

4. Le frazioni merceologiche della RD pro-capite (in kg) (anno 2010)

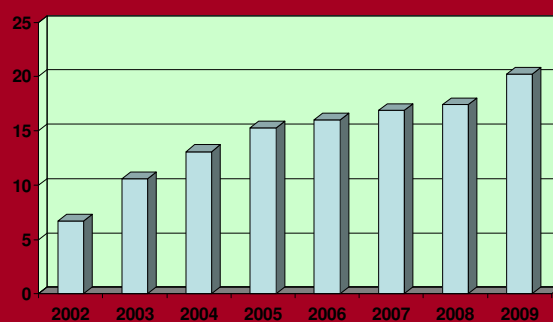
Organ.	carta	vetro	plastica	legno	metallo	RAEE	tessili	altro	totale
21,5	44,1	14,1	3,8	3,2	2,1	3,2	0,9	5,8	98,6

5. La produzione dei rifiuti urbani a Roma

anno	Produzione totale (ton)	Pro-capite (kg/abxanno)	Raccolta differ. (%)
2005	1.763.704	693	15,3
2006	1.763.749	652	16,0
2007	1.764.612	649	16,9
2008	1.765.958	648	17,4
2009	1.777.987	648	20,2
2010	1.826.039	661	21,1



RD area metropolitana Roma (in %)



(Dati ISPRA 2010)

6. Le frazioni merceologiche della RD a Roma (in ton) (anno 2010)

Organ.	carta	vetro	plastica	legno	metallo	RAEE	tessili	selett. t.	altro	totale
68.028	199.001	46.829	7.911	10.383	7.425	10.794	4.307	762	30.031	385.471

7. Le frazioni merceologiche della RD a Roma pro-capite (in kg) (anno 2010)

Organ.	carta	vetro	plastica	legno	metallo	RAEE	tessili	selett.	altro	totale
24,63	72,06	16,96	2,86	3,76	2,69	3,91	1,56	0,28	10,88	139,59

8. Il trattamento

*COMPOSTAGGIO

n. impianti	q.tà autorizzata(ton)	q.tà trattata	Fraz.org. selez.	verde	fanghi	altro
13 (operativi 12)	292.825 (per i 12 operativi 283.825)	222.654	89.390	68.269	41.373	23.622

****TRATTAMENTO MECCANICO BIOLOGICO AEROBICO**

n. impianti	q.tà autoriz.(ton)	q.tà trattata	RU indifferenziato	altro
9 (operativi 8)	1.896.000 (per 8 operativi 1.709.000)	947.955	874.621	73.334

*****CDR**

n. impianti	q.tà autorizzata (ton)	q.tà trattata (ton)
9 (operativi 8)	1.896.000	n.d.

******INCENERIMENTO**

n. impianti	Capacità autorizzata (ton)	CDR trattato	Frazione secca da TMB trattata (ton)
4	512.500	277.343,2	0

*******DISCARICHE**

n. impianti 10 q.tà smaltita 2.536.000 ton